

**2014年中华股权投资财务总监协会  
上海秋季研讨会  
VC/PE CFO Autumn Seminar,  
Shanghai China 2014**

**TAX PANEL**



汪颖

中国税务及商务咨询  
普华永道上海分公司  
合伙人  
普华永道中部地区税  
务分歧协调服务主管  
合伙人  
普华永道南京分公司  
领导合伙人

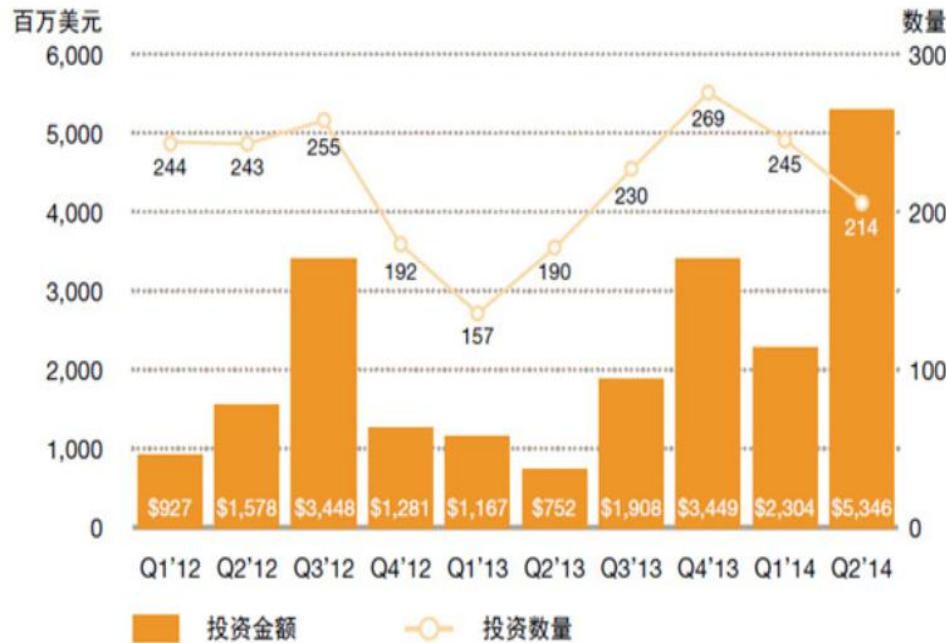
电话: +86 (21) 2323 2896  
传真: +86 (21) 2323 8800  
电邮:  
jane.y.wang@cn.pwc.com

- 汪颖女士是普华永道税务及商务咨询部的合伙人, 拥有超过17年的为国际、国内客户提供税务咨询服务的经验。
- 目前, 汪颖女士致力于为国内外客户提供税务和运营咨询服务, 她为大量不同领域的客户提供税务咨询服务, 拥有丰富的实践经验, 她是普华永道零售业和消费品行业的中部区主管合伙人。不仅如此, 她接触的领域包括: 互联网行业、私募基金/创投、电子商务、房地产业、制造业、化工业、运输业、移动通讯业、传媒广告业等等。
- 她是普华永道中部地区税务分歧协调服务主管合伙人。通过与相关政府部门, 税务机关和客户的高效密切合作, 汪颖女士在为客户成功降低税务风险, 减少整体税收成本和税收分歧谈判等方面取得了显著的成绩。她是国内外企业税务分歧协调、税收筹划、运营咨询及投资咨询等方面的专家。她所提供的服务包括: 税务稽查应对, 税收分歧谈判, 申请税务事项裁决, 企业税务建议、集团架构重组、税收筹划、兼并及收购支持、企业上市、投资地研究、关税及国际贸易咨询、税务及运营的审慎性审计的相关咨询服务。
- 汪颖女士是中国注册会计师及中国注册税务师。她受邀成为诸多高层管理论坛、行业研讨会及税务交流讲座的演讲嘉宾。

## 2014年股权投资行业呈跳跃式增长趋势

2014上半年，股权投资基金的投资情况总体低开高走，实现跳跃性增长。第二季度出现历史性突破，投资总额高达176.12亿美元，达到记录峰值。以其中尤为突出的TMT行业为例，投资金额创纪录新高，超过50亿美元。行业之火热程度可见一斑。

2012-2014 TMT行业投资季度趋势



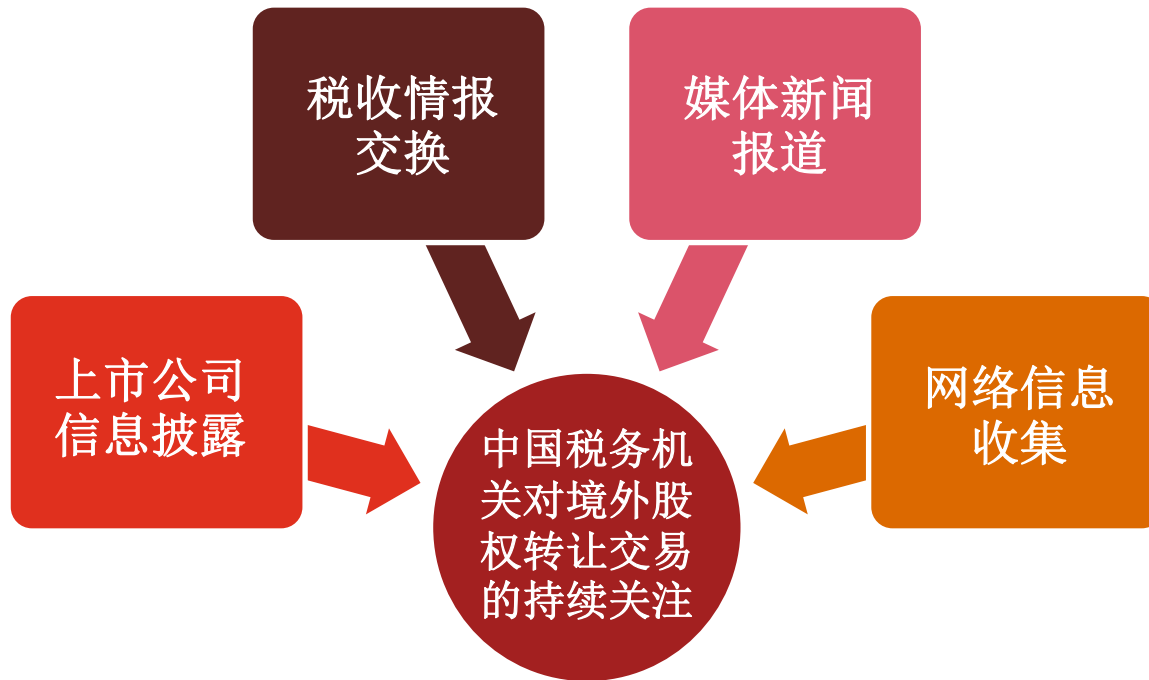
- 2014年第一季度TMT行业投资数量245起，投资金额23.04亿美元；
- 第二季度TMT行业投资数量214起，投资金额53.46亿美元，创两年半以来新高。



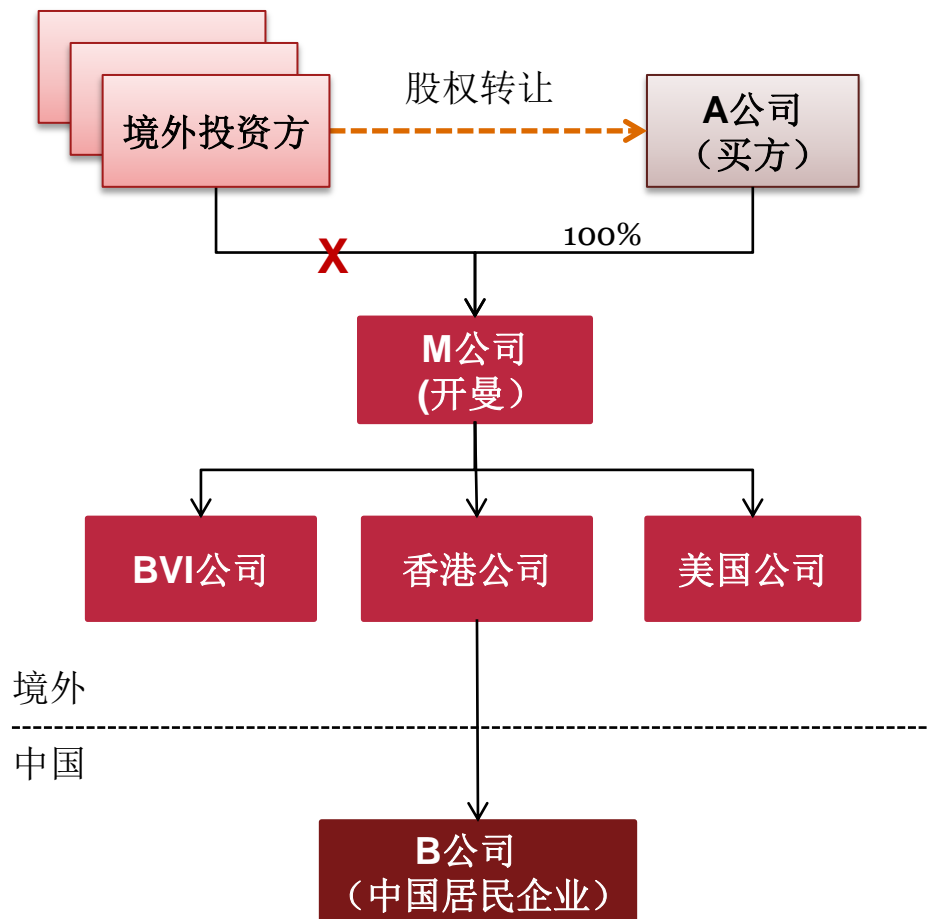
那么，股权投资基金在投资退出实现收益时，需要充分考虑哪些潜在的中国税务影响？

## 间接转让中国居民企业股权——信息的透明化

值得一提的是，随着税收监管制度和信息技术的发展完善，中国税务机关通过多种渠道获悉并收集境外股权转让交易情报将变得愈发便利。



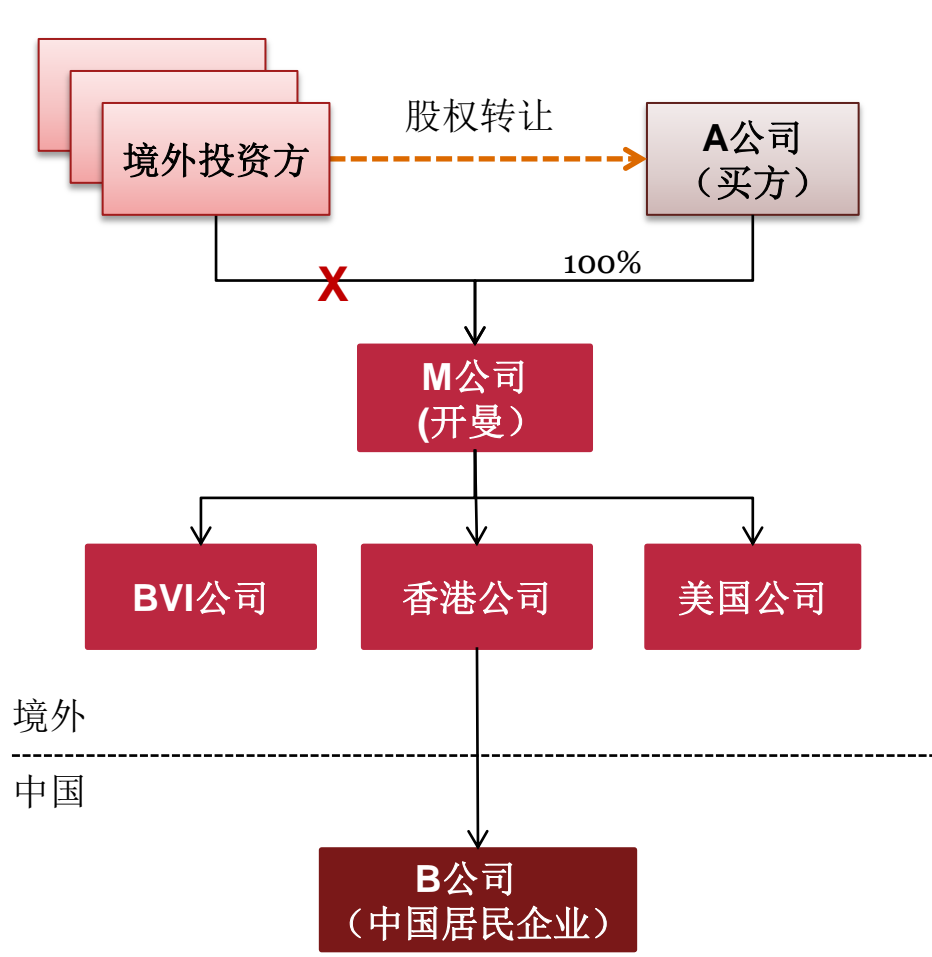
## 间接转让中国居民企业股权——案例分享



### 背景介绍

- M公司是一家注册于英属开曼群岛的控股公司，在美国、香港、中国等地方均有投资及业务。B公司是其控股的中国子公司。
- M公司的境外投资方（若干股权投资基金）与境外A公司签订了股权转让协议，转让其所持有的M公司全部股权。
- M公司的境外投资方向中国某直辖市国税局按照国税函[2009]698号文件的规定履行了境外股权转让的申报，向税务机关提交了包括股权转让合同在内的一系列材料，说明投资方自M公司股权转让交易取得的资本利得无需在中国缴纳所得税。

## 间接转让中国居民企业股权——案例分享（续）



### 税务机关的观点

- 境外投资方选择直接转让M公司股权并无合理的商业理由。
- M公司股权架构中的其他海外实体不具有任何经济实质和价值。
- 境外投资方转让M公司股权的交易应被视为间接转让中国居民企业股权，相关境外投资方负有在中国纳税的义务。
- 应采用B公司的实收资本数额作为本次间接股权转让交易的股权成本价，并依此计算境外投资人的资本利得。

## 间接转让中国居民企业股权——考量与挑战

由前述案例可见，税务机关已经愈发关注并不断加强对境外股权投资基金涉及间接转让中国居民企业的股权交易的监管力度，投资人需要考虑诸多问题

股权转让协议的相关条款的表述是否准确？

如何开展与税务机关的沟通？

如何与各层级税务机关进行有效的沟通？

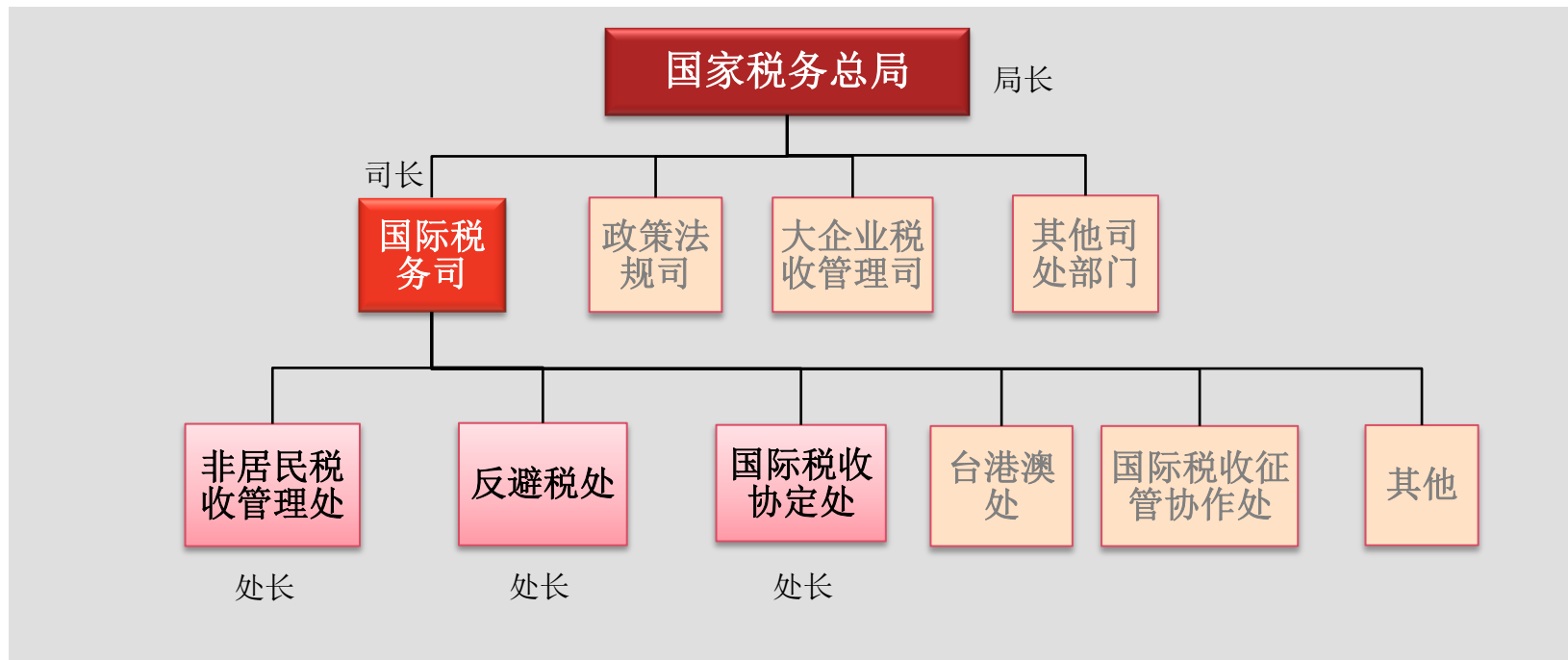
仅以中国居民企业的实收资本作为股权转让成本是否合理？

股权架构中海外实体业务的价值是否得到承认？

如何向中国税务机关说明股权转让交易的合理商业目的？

★ 利息的加征对谈判过程有何影响？

## 间接股权转让事项涉及的税务机关

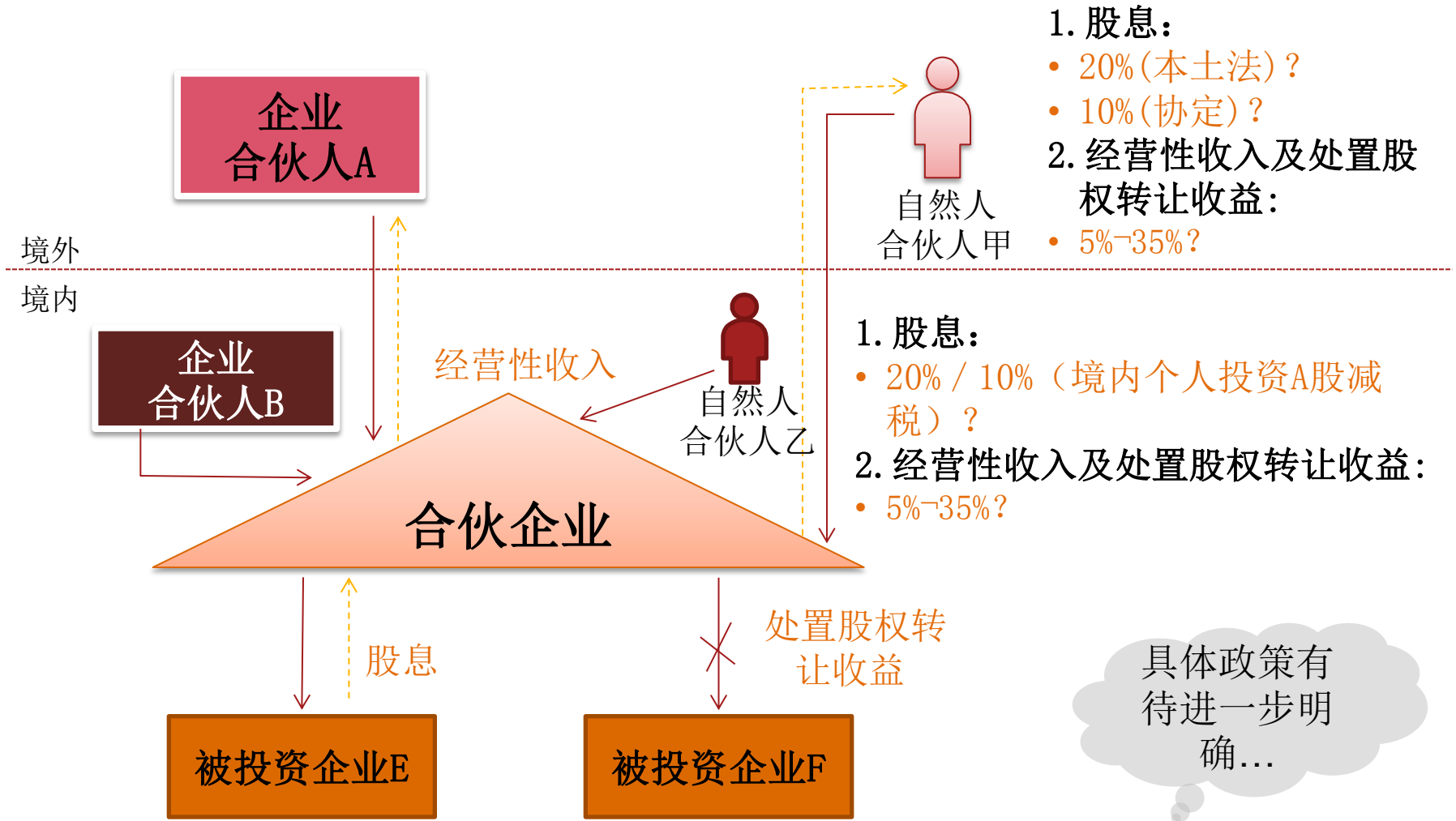






## 698号文件的补丁文件 主要精神？

# 自然人合伙人的个人所得税探讨



---

# Q&A

谢谢!